



# **O FLORAL DE BACH PARA CADA SIGNO ZODIACAL**



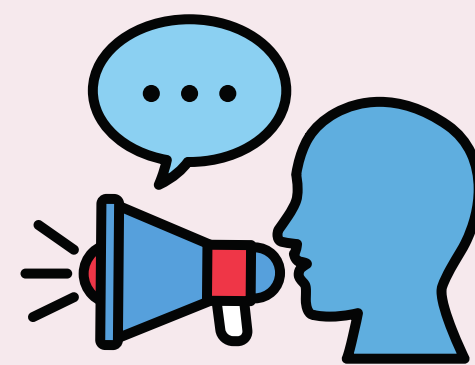
**Sabedoria Milenar**

"Da mesma forma que Deus, em Sua Misericórdia nos deu o alimento, também colocou entre as ervas do campo, belas flores curativas para quando estivermos doentes. Cada flor corresponde a uma qualidade positiva e seu propósito é fortalecer essa qualidade, de modo que a personalidade possa eliminar a falha que é a causa particular do bloqueio."

**Dr. Edward Bach**



# ATENÇÃO!!!



Esse E-Book tem como objetivo relacionar cada signo do zodíaco e a sua principal característica com um floral do Doutor Bach que trabalha o lado positivo de determinado traço da personalidade e as emoções envolvidas.

**Não é uma indicação para o uso**, já que mais do que apenas o zodíaco, existem vários fatores envolvidos na escolha dos melhores florais a serem tomados. **Não existe receita pronta**, o tratamento deve ser individualizado.

Por isso, sempre consulte um terapeuta floral de sua confiança para que ele aponte a melhor combinação para você. Respeite a sua individualidade e as suas emoções.



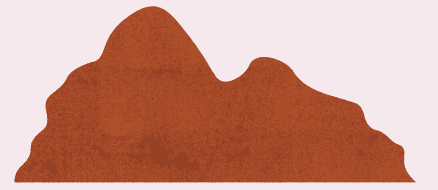
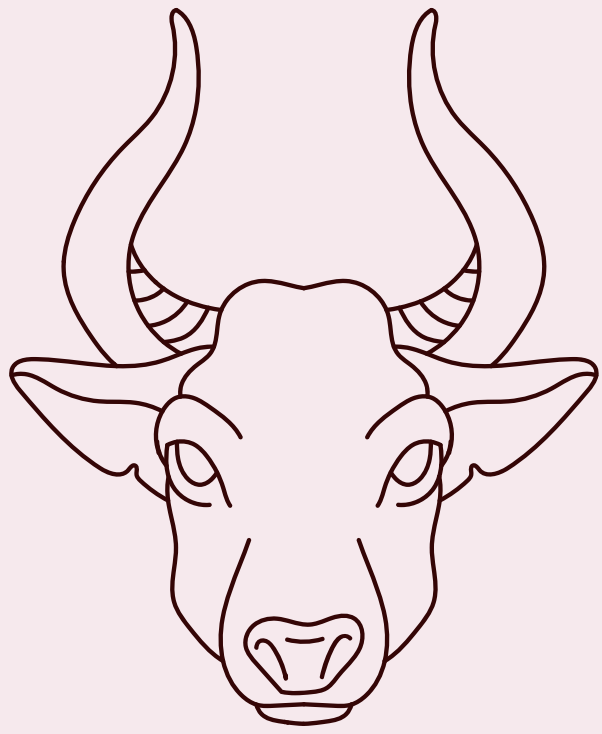
**ÁRIES**

Principal desafio a ser trabalhado:  
**IMPACIÊNCIA**

Floral correspondente:  
**IMPATIENS**

Áries como signo de **FOGO**, geralmente, é muito rápido no pensamento e na ação e pode achar que os outros não acompanham o seu ritmo.

Esse floral, como o próprio nome já diz, trabalha e fortalece a paciência. Indicado para os arianos que sofrem com o ritmo lento das pessoas.



## **TOURO**

Principal desafio a ser trabalhado:

**POSSESSIVIDADE**

Floral correspondente:

**CHICORY**

Touro como signo de **TERRA** pode ser muito apegado aos bens materiais, às pessoas, ao que conquistou.

Esse floral, trabalha o amor incondicional, o dar e oferecer algo ao outro ou ao mundo sem esperar nada em troca. Além disso trabalha o apego em todas as coisas, o ser livre de expectativas e cobranças.



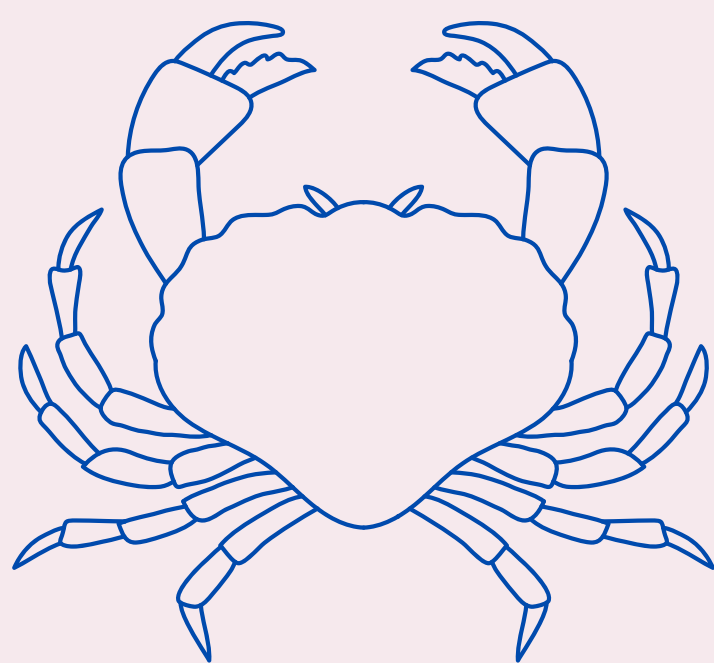
## GÊMEOS

Principal desafio a ser trabalhado:  
**SE ENCONTRAR**

Floral correspondente:  
**WILD OAT**

Gêmeos é um verdadeiro representante do elemento **AR**, gosta de estar em vários lugares, quer saber de tudo, mas não se decide por nada. E conseqüentemente tem dificuldade de solidificar algo em sua vida.

Esse floral é um grande auxílio para encontrar uma direção na vida para quem está perdido ou entusiasmado com diversas opções e não aprofunda em nenhuma delas.



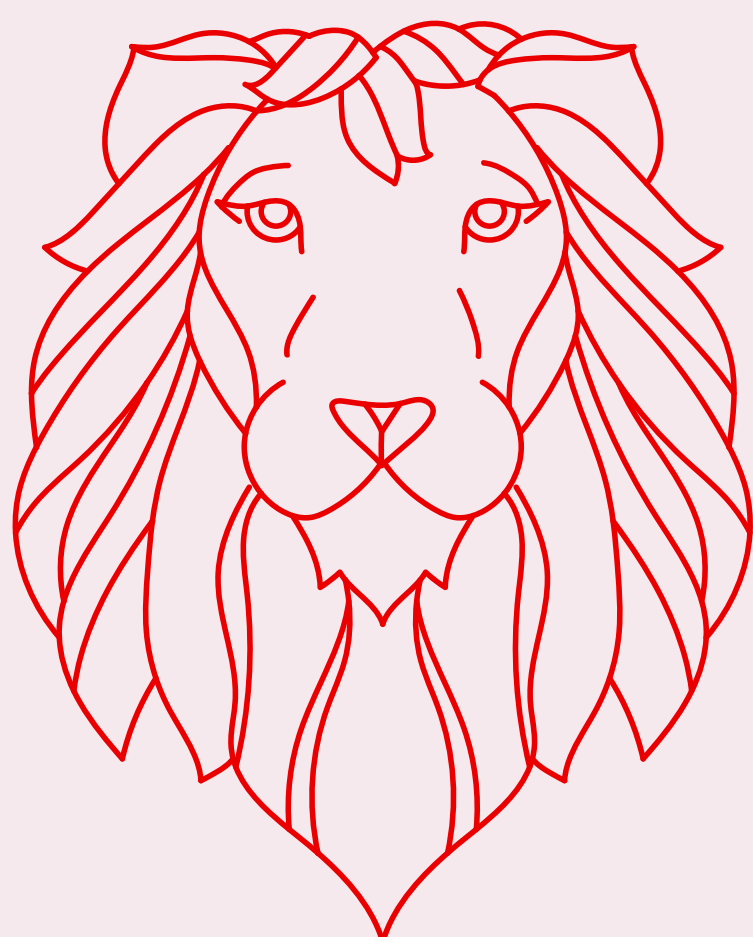
## CÂNCER

Principal desafio a ser trabalhado:  
**RESSENTIMENTO**

Floral correspondente:  
**WILLOW**

Câncer é um signo de **ÁGUA**, grande doador e muito amoroso com as pessoas. Com muita facilidade de se colocar no lugar do outro, mas ao mesmo tempo pode se sentir injustiçado, decepcionado ou ressentido com o que aconteceu, com o que as pessoas fizeram.

Esse floral, trabalha a positividade e alegria afastando esses sentimentos negativos.



**LEÃO**

Principal desafio a ser trabalhado:

**AUTORITARISMO**

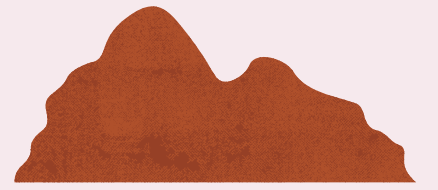
Floral correspondente:

**VINE**

Leão é também um signo de **FOGO**, geralmente, é muito magnânimo e generoso, mas também pode ser autoritário e se sentir superior aos outros.

Esse floral, o faz trabalhar bem a sua autoridade, sem impor a sua própria vontade para ser respeitado.





## **VIRGEM**

Principal desafio a ser trabalhado:

**PERFECCIONISMO**

Floral correspondente:

**ROCK WATER**

Virgem é um signo de **TERRA**, e como representante desse elemento pode ser muito racional, aterrado aos preceitos e modelos de bom, perfeito e certo. Assim se cobrando de forma excessiva.

Esse floral auxilia no desenvolvimento da flexibilidade, de se permitir errar e viver com mais prazer, sem se cobrar demasiadamente.



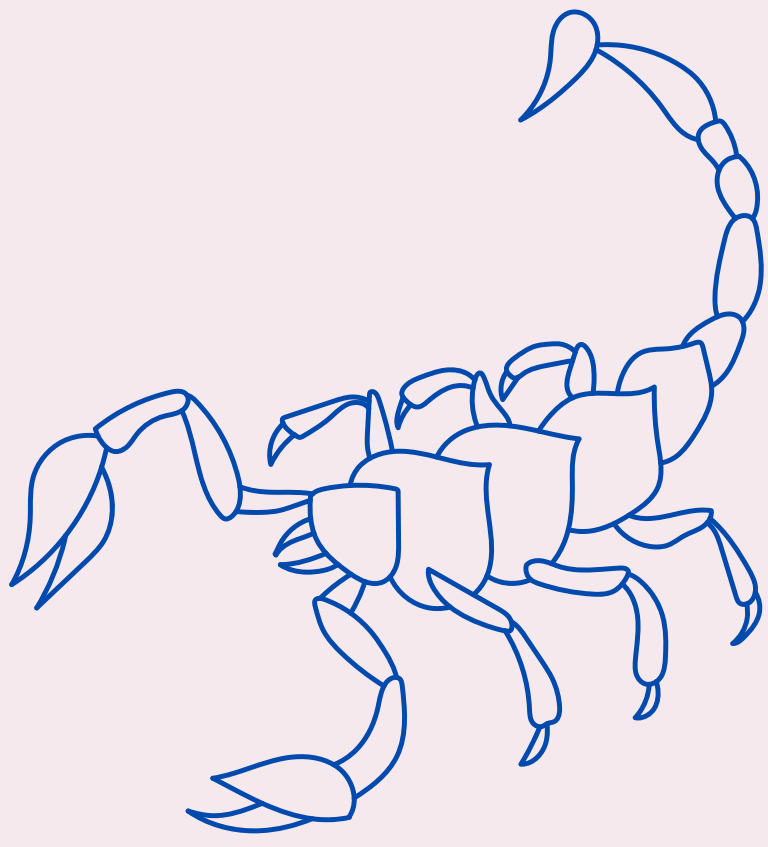
**LIBRA**

Principal desafio a ser trabalhado:  
**INDECISÃO**

Floral correspondente:  
**CERATO**

Libra é um signo de **AR** e suas atitudes são muito bem representadas pelo símbolo da balança, sempre pesando os dois lados de tudo. E isso é muito positivo, mas em demasia pode se tornar uma pessoa muito indecisa, que não consegue decidir por si próprio e precisa sempre de uma opinião externa para validar a sua.

Esse floral, trabalha a confiança em suas próprias decisões e na sua intuição.



## ESCORPIÃO

Principal desafio a ser trabalhado:

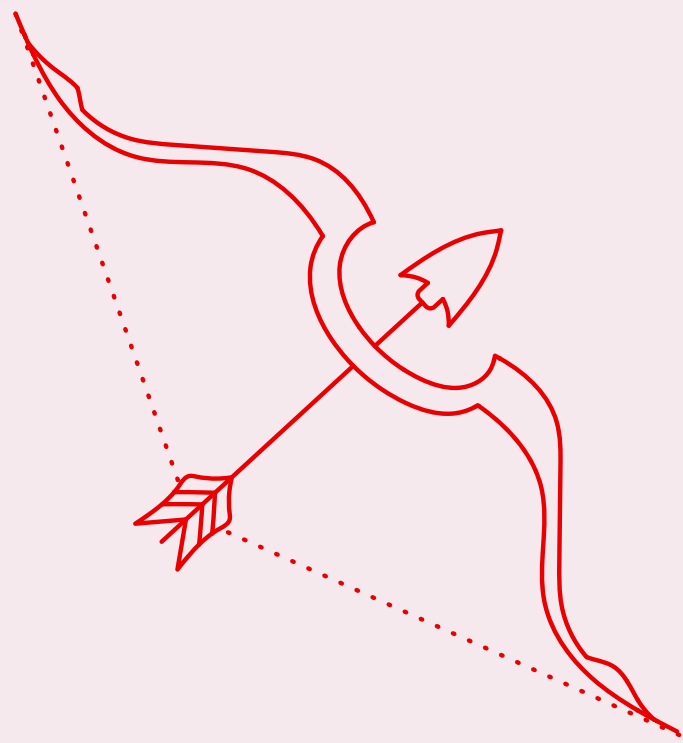
**VINGANÇA**

Floral correspondente:

**HOLLY**

Escorpião como representante da **ÁGUA** é como um oceano, muito profundo em suas emoções, sente tudo de forma intensa. Assim se existe alguma traição ou decepção na sua vida pode desenvolver algum sentimento de vingança.

Esse floral promove a proteção do **Grande Amor Universal** para ultrapassar as contrariedades e transmutar esses sentimentos tão fortes e negativos.



## SAGITÁRIO

Principal desafio a ser trabalhado:

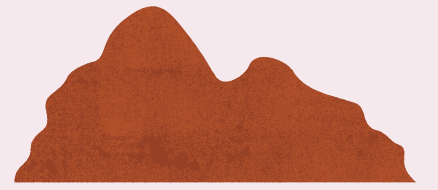
**DOGMATISMO**

Floral correspondente:

**VERVAIN**

Sagitário é um signo digno de representar o **FOGO**, rápido, com iniciativa e aventureiro. Mas ao mesmo tempo pode se aferrar a alguma ideia ou doutrina e se tornar impermeável à outras opiniões. Além de querer convencer ou "pregar" suas convicções para os outros.

Esse floral trabalha o seu entusiasmo, sem impor ou querer convencer alguém das suas ideias. Ensina pelo exemplo, não pelo discurso.



## **CAPRICÓRNIO**

Principal desafio a ser trabalhado:

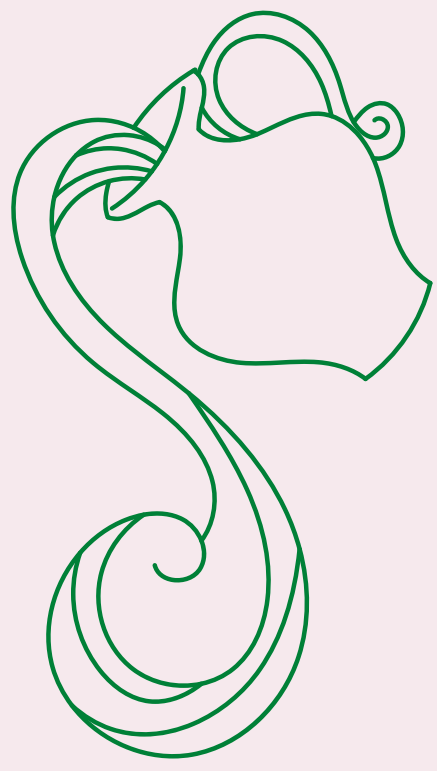
**TRABALHO EM EXCESSO**

Floral correspondente:

**OAK**

Capricórnio é o maior representante do elemento **TERRA**, rígido, responsável, ligado aos bens materiais. Mas, isso pode o levar sempre à atividade excessiva, principalmente ao trabalho em demasia.

Esse floral ensina a respeitar os seus limites e usar bem essa força.



## AQUÁRIO



Principal desafio a ser trabalhado:

**VIVER NO PRESENTE**

Floral correspondente:

**CLEMATIS**

Aquário como um signo de **AR** está muito relacionado ao intelecto, muito racional e visionário vê as coisas lá na frente. Estão uns 10 anos a frente de todos os signos. É isso sem uma dose de realidade pode colocá-lo sempre vivendo no futuro, sem viver o presente por inteiro.

Esse floral ensina a viver no presente, aterrar no agora para concretizar as suas ideias. Afinal só existe esse futuro que você sonha se você o plantar no agora.



## PEIXES

Principal desafio a ser trabalhado:

**IMPOR LIMITES**

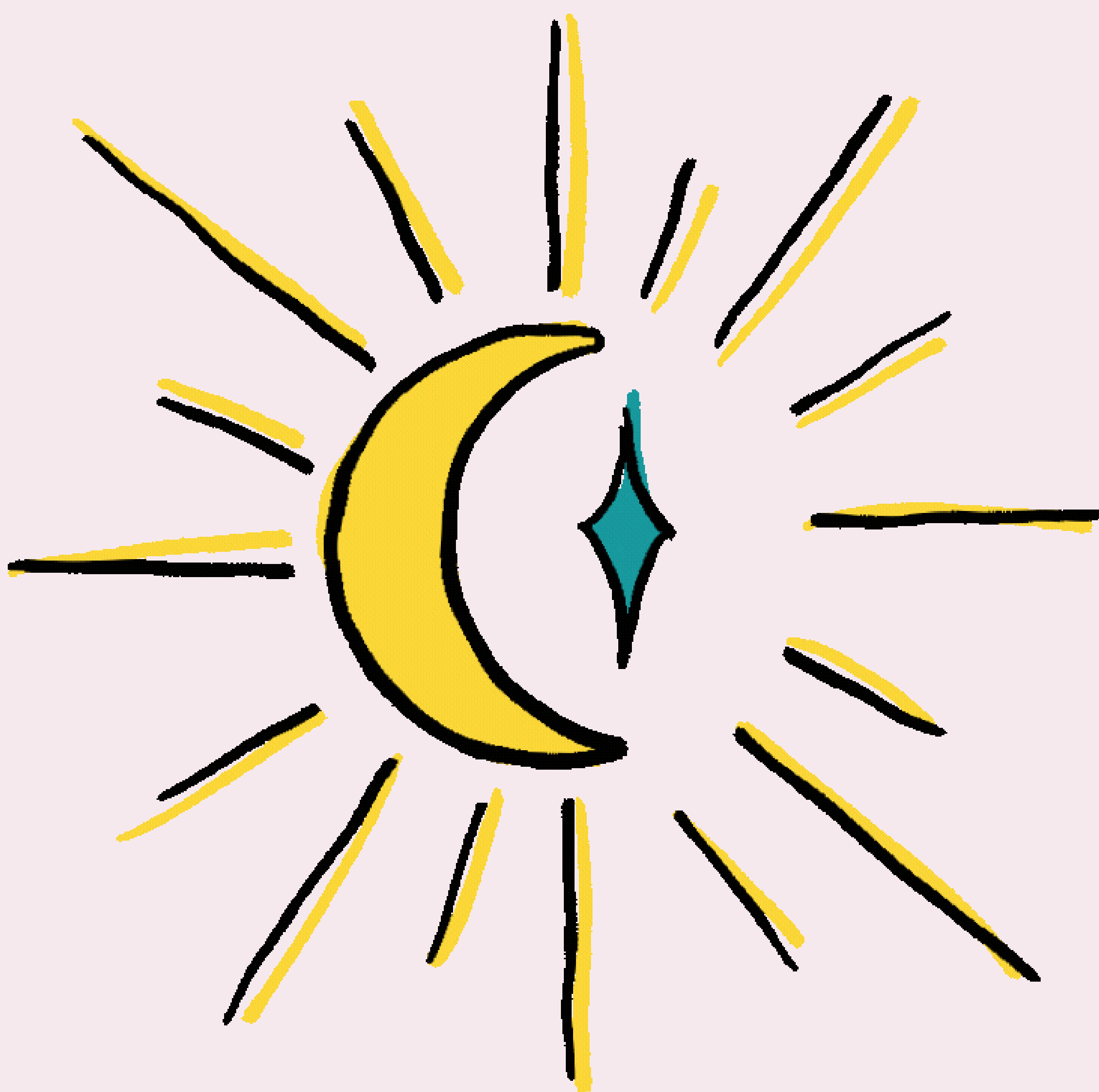
Floral correspondente:

**WALNUT**

Peixes é o nosso mais digno representante da **ÁGUA**, é acolhimento, amorosidade, doação. Assim, como não vê um limite entre ele e o outro pode se tornar muito suscetível às ideias e energias alheias.

Esse floral, trabalha a proteção da sua individualidade, cria um escudo energético protetor ao redor do pisciano.

Nós da equipe **Sabedoria Milenar** desejamos que essa breve informação possa te instigar na busca interior e que te revele um pouco da complexidade da psique humana. Lembre-se, "a saída é sempre para dentro"!





Essas informações sobre os florais foram retiradas dos ensinamentos do Doutor Bach.

Doutor Edward Bach foi um médico inglês, patologista, homeopata, imunologista e especialista em saúde pública.

Uma alma inquieta que sempre se interessou pelas possibilidades de cura que a mãe natureza nos oferece.

Desenvolveu o sistema de essências florais, que hoje carrega o seu nome, ao longo da década de 1930. O seu lema era:

**"Trate a pessoa, não a enfermidade."**



**Gostou do E-book?**

**Ajude na divulgação  
compartilhando com as pessoas  
que você gosta.**

**Quer saber mais sobre o nosso  
misterioso universo, esoterismo,  
meditação, zodíaco, psicossomática  
e outros assuntos?**

**Acesse o nosso site:**

**[www.sabedoriamilenar.com](http://www.sabedoriamilenar.com)**

**Conheça o nosso canal no Youtube:**

**Sabedoria Milenar**

**E segue a gente lá no Instagram:**

**[@milenar.sabedoria](https://www.instagram.com/milenar.sabedoria)**



Sabedoria Milenar